



**SOLiHA**  
SOLIDAIRES POUR L'HABITAT

**NORMANDIE SEINE**  
Eure / Eure-et-Loir

avec



**France**  
**Rénov'**

Le service public pour mieux  
rénover mon habitat

# Le service public de la rénovation de l'habitat

**CCSPL Energie Eure-et-Loir**

Porte l'Espace Conseil France Rénov depuis 2004 en Eure-et-Loir



Partenaire d'Energie Eure-et-Loir pour la mission de conseil et d'accompagnement des Euréliens en faveur de la rénovation énergétique de l'habitat



# L'Espace Conseil France Rénov 28

- ▶ Anciennement « Espace Info-Energie » et « Espace Conseil FAIRE »
- ▶ En France : plus de 350 ECF et 1 000 conseillers
- ▶ Financement par des fonds publics
  - L'Ademe (puis le programme SARE depuis 2021), la Région Centre-Val de Loire, ENERGIE 28, la CAF 28, Chartres Métropole et l'Agglomération du Pays de Dreux
- ▶ 1 structure porteuse (SOLIHA)
- ▶ Animé par 4 conseillers en Eure-et-Loir
  - Chloé Gardais, responsable
  - Maël Hénaff, Léopold Amable et Alexandre SANTOS, conseillers

# Les missions de service public de l'ECF 28

## ► Porte d'entrée principale pour la rénovation de l'habitat

- [www.france-renov.gouv.fr](http://www.france-renov.gouv.fr), portail national
- Guichet / Orientation des demandes => rôle renforcé en 2024

## ► Neutre, gratuit et indépendant

- Le service public qui guide gratuitement les habitants du territoire dans leurs travaux de rénovation
- Sa vocation est d'apporter une information précise, personnalisée et neutre sur l'utilisation rationnelle de l'énergie et les énergies renouvelables
- Cette information est d'ordre technique, économique et adaptée à chaque situation

## ► 2 axes principaux d'intervention

- Le conseil personnalisé aux particuliers et l'accompagnement aux travaux
- La sensibilisation du grand public et l'animation des territoires



# Le conseil et l'accompagnement à la rénovation énergétique

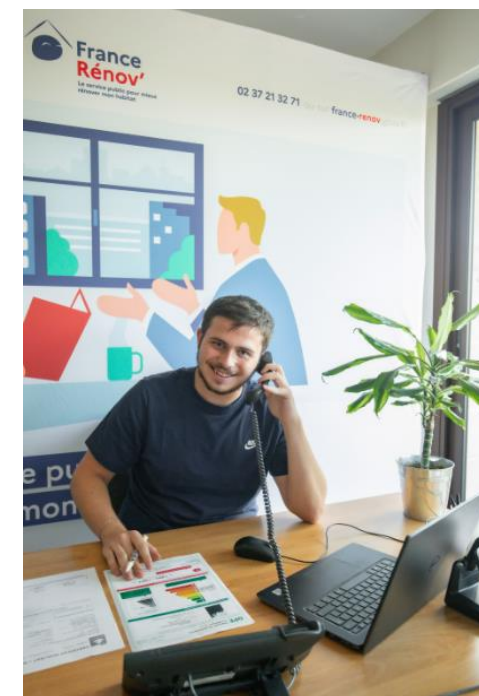
## Un conseil de 1<sup>er</sup> niveau et/ou approfondi

### ► Mission de conseil à destination de tous les particuliers du département

- Aide à l'identification des travaux les plus adaptés : isolation (toiture, combles, plancher, murs), chauffage, menuiseries, ventilation
- Présentation des aides financières (ANAH, collectivités, caisses de retraite, TVA réduite, CEE, éco-prêt à taux zéro)
- Conditions d'éligibilité : ancienneté du logement, classe énergétique, statut de propriété, ressources, critères techniques, entreprises RGE
- Règles et formalités d'urbanisme
- Cadre administratif (démarches, cumuls possibles, début/fin des dispositifs)
- Estimation du budget nécessaire, analyse des devis, vérifications techniques
- Mise en garde sur les prix, les arnaques, etc.

=> Propriétaire occupant, propriétaire bailleur, copropriété

=> Information et conseil par téléphone / mail / rendez-vous



# Le conseil et l'accompagnement à la rénovation énergétique

Un conseil de 1<sup>er</sup> niveau et/ou approfondi

## ► Rencontre dans des lieux d'accueil de proximité

- Maillage territorial de permanences d'information

### Tous les jours

- dans nos locaux à Luisant  
36 avenue Maurice Maunoury  
9h à 12h - 14h à 17h30
- Chartres  
Pôle administratif - Place des Halles  
9h à 12h45 - 13h30 à 17h

### Chaque mois

- Châteaudun  
À la Mairie  
2 place du 18 octobre  
2e jeudi de 10h à 12h
- Dreux  
À la Maison de l'Habitat  
8 rue du Général De Gaulle  
2e et 4e mercredi de 14h à 17h
- Gallardon  
À la Mairie  
1 place du Jeu de Paume  
3e mercredi de 10h à 12h
- Janville  
À la Maison de Service Au Public  
ZA de l'Ermitage  
1er mercredi de 10h à 12h
- La Loupe  
À la Maison de Service Au Public  
18 rue de la gare  
2e lundi de 10h à 12h
- Nogent-le-Rotrou  
Au Pôle d'Équilibre Territorial et Rural  
1 bis rue Doullay  
4e mardi de mois de 10h à 12h



en 2022

313 permanences assurées

847 personnes reçues en RDV

# Le conseil et l'accompagnement à la rénovation énergétique

## Un conseil-expert

### ► Mission d'accompagnement aux travaux (projets complets)

- Visite à domicile
- Evaluation des déperditions thermiques et préconisations de travaux
- Estimation des coûts et aides financières
- Rapport de synthèse / Aide à la décision



en 2022

165 visites à domicile



# La sensibilisation du grand public

## ► Mission d'animation du territoire

- Sensibiliser les Euréliens à la rénovation énergétique de l'habitat et aux économies d'énergie
- Faciliter la prise de conscience et le passage à l'acte en matière de travaux
- Améliorer la visibilité de l'Espace Conseil France Rénov'
- Animations organisées en concertation avec les partenaires



en 2022

43 animations

1200 personnes sensibilisées

Salons/Foires/Stand d'information

Rencontres partenariales/Présentations

Conférences

Réunions en copropriétés (Conseil Syndical, AG)

Balades thermographiques

Actions de communication (Articles presse locale)

Animations réseaux sociaux





*Merci pour votre attention*

**SOLIHA**  
SOLIDAIRES POUR L'HABITAT

avec



**NORMANDIE SEINE**  
Eure / Eure-et-Loir

## Avez-vous des questions ?

Espace Conseil FRANCE **RENOV'**

36 avenue Maurice Maunoury

28 600 LUISANT

02 37 21 32 71

[france-renov28@soliha.fr](mailto:france-renov28@soliha.fr)

du lundi au vendredi

de 9h à 12h et de 14h à 17h30

**Une équipe  
à votre disposition**

Chloé GARDAIS  
Chef de projet Energie / ECF

Sandra NIRO  
Responsable d'Agence