

Les missions de SOLIHA

SOLIHA Normandie Seine
Agence Eure-et-Loir

CCSPL Energie Eure-et-Loir
Mercredi 8 novembre 2023



SOLIHA avec
SOLIDAIRES POUR L'HABITAT

NORMANDIE SEINE
Eure / Eure-et-Loir



France
Rénov'

Le service public pour mieux
rénover mon habitat



SOLIHA, SOLIDAIRES POUR L'HABITAT

Association agréée «Service social d'intérêt général» par l'Etat

Qui sommes-nous ?

Acteur

de l'économie sociale et solidaire

1^{er} acteur associatif national de l'amélioration de l'habitat



39 salariés



2 structures départementales

Un ancrage local ; depuis 20 ans en Eure-et-Loir



SOLIHA
SOLIDAIRES POUR L'HABITAT

avec



France Rénov'

Le service public pour mieux rénover mon habitat

NORMANDIE SEINE
Eure / Eure-et-Loir

APPORTER DES SOLUTIONS D'HABITAT ADAPTÉES AUX BESOINS DES PERSONNES ET DES TERRITOIRES



PERTE D'AUTONOMIE



ÉCONOMIES D'ÉNERGIE



COPROPRIÉTÉS



HABITAT DÉGRADÉ



LOCATIF PRIVÉ



POLITIQUE HABITAT



APPORTER DES SOLUTIONS D'HABITAT ADAPTÉES
AUX BESOINS DES PERSONNES ET DES TERRITOIRES

SOLIHA avec **France Rénov'**
SOLIDAIRES POUR L'HABITAT Le service public pour mieux rénover mon habitat
NORMANDIE SEINE Eure / Eure-et-Loir

- ▶ Des missions d'intérêt général ; notamment celle de réussir la transition énergétique pour tous
- ▶ Un réseau partenarial riche ; une structure identifiée
- ▶ Une mission de guichet unique pour orienter et accompagner TOUS les ménages vers TOUS les dispositifs actifs



- Opérateur historique de l'ANAH doté d'un agrément ISTF ; des compétences et savoir-faire spécifiques, une expertise reconnue
- Espace Conseil France Rénov' départemental
- Agréé Mon Accompagnateur Rénov', tiers de confiance pour l'accompagnement aux travaux et la mobilisation des aides financières



1 Information, prévention et sensibilisation du grand public

maillage territorial de proximité / actions collectives / missions de prévention / animation du territoire

2 Accompagnement aux travaux

conseil / ingénierie technique, sociale et financière / expertise / suivi de projet

3 Appui aux territoires

missions d'études et de prospective / animation d'OPAH, de PIG et d'OPAH RU
accompagnement des copropriétés

Rénovation énergétique
des logements individuels et des copropriétés

Adaptation des logements
à la perte d'autonomie

Lutte contre l'habitat indigne
Logements très dégradés ou insalubres

Projets locatifs à vocation sociale
Travaux, fiscalité et gestion locative sécurisée

CHIFFRES-CLÉS

Accompagner
les territoires

Soutenir
les plus fragiles

Œuvrer

pour la transition énergétique

15
opérations Habitat actives
(OPAH, OPAH RU, PIG, PIH)



7
missions d'études ou
d'appui aux territoires



3771
personnes sensibilisées



10M€
de subventions mobilisées

RENOVER, AMENAGER, ADAPTER



178
actions d'animation
de terrain



242
missions de
diagnostics et d'expertise



26 M€
de travaux engagés



1044
logements rénovés

10661
ménages conseillés
et accompagnés



1250
permanences d'information
délocalisées assurées



ACCUEILLIR, CONSEILLER

2022

EURE-ET-LOIR

SOLIHA
ESPACE CONSEIL FRANCE RENOV'

4 962 ménages conseillés

388 permanences de proximité

317 logements rénovés

6,5 M€ de travaux engagés

3 M€ de subventions accordées



99 actions d'animation de terrain

2 384 personnes sensibilisées

62 missions d'expertise
(ergothérapie, décence, insalubrité, copro)

7 programmes opérationnels
(OPAH, PIG, OPAH RU)

5 missions d'appui aux territoires

1 Information, prévention et sensibilisation du grand public

- Lutter contre la précarité énergétique et encourager à la sobriété énergétique grâce aux ateliers Eco-citoyens



Approche universelle d'éco-citoyenneté dans l'habitat par le biais d'ateliers collectifs de sensibilisation aux éco-gestes

- Quantifier ses propres consommations d'eau et d'énergie
- Expérimenter des matériels ou des gestes économes
- Calculer les économies générées



1 Information, prévention et sensibilisation du grand public

► Prévenir et sensibiliser sur la perte d'autonomie et les risques de chute

● Le Truck de l'autonomie

Un camion itinérant aménagé et adapté, pour s'informer et rester chez soi le plus longtemps possible



- Truck de l'autonomie
- Ateliers « Bien Chez Soi »
- Visites-conseils en ergothérapie
- Jeu « Mon Logement et Moi »
- Simulateur de vieillissement

● Le Jeu « Mon Logement et Moi »

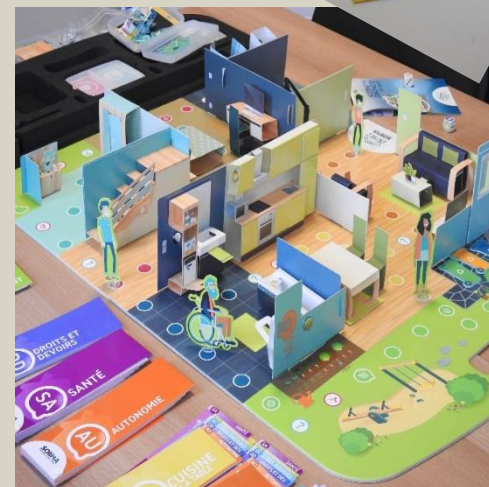
Une session unique au format très ludique, qui permet de rendre les participants acteurs de leur logement, de les aider à identifier et à résoudre les difficultés qu'ils rencontrent, et à acquérir de bons réflexes et de bonnes pratiques.

● Les Ateliers Bien Chez Soi

Une action composée de 4 séances consécutives, à destination des séniors



- Module 1 : les bons gestes et postures au quotidien
 - Module 2 : les accessoires innovants
 - Module 3 : l'aménagement du logement
 - Module 4 : les éco-gestes dans le logement
- Un kit de petit matériel (Energie/Autonomie) est remis à chaque participant



► Prévenir et sensibiliser sur la perte d'autonomie et les risques de chute

🕒 Les visites-conseils en ergothérapie

Proposer une évaluation complète de la personne et de son environnement pour des conseils et des décisions adaptés en termes d'agencement, d'aides techniques et de projets d'adaptation

5 ACTIONS



Truck de l'autonomie

Ateliers « Bien Chez Soi »

Visites-conseils en ergothérapie

Jeu « Mon Logement et Moi »

Simulateur de vieillissement

🕒 L'atelier « Vis ma vie de sénior » avec le simulateur de vieillissement

- Sensibiliser sur les limitations de mouvements et les difficultés sensorielles et motrices des séniors
- Comprendre les impacts du vieillissement sur la vie quotidienne
- Adapter sa pratique professionnelle aux difficultés des personnes et à leur rythme
- Promouvoir la bientraitance des personnes âgées

Pour qui ?

- ◆ Vous avez 60 ans et plus.
- ◆ Vous êtes propriétaire, locataire ou hébergé à titre gratuit.
- ◆ Sans condition de ressources.
- ◆ Vous ne bénéficiez pas de l'APA.
- ◆ Vous souhaitez rester vivre chez vous le plus longtemps possible.



SOIHA
SOLIDAIRES POUR L'HABITAT

NORMANDIE SEINE
Eure / Eure-et-Loir



Bien Vieillir Chez Soi

Diagnostic à domicile
par un ergothérapeute



Vivre chez soi sereinement
et en sécurité, c'est possible.

Contactez-nous

Conseils gratuits pour
faciliter votre quotidien et
aménagement votre logement



2 L'accompagnement aux travaux

► Un accompagnement de A à Z ...



Information, conseil, éligibilité

=> aide à la **DECISION**



Préconisation de travaux, projections, chiffrage

=> projet **TECHNIQUE**

Analyse de devis, montages financiers, dossiers de subvention (ANAH/Etat, collectivités, caisses de retraite, APA-PCH...)

=> **FINANCEMENT**

Suivi des travaux, versement des aides, prise en main du logement rénové

=> **SUIVI DE PROJET**

- PROPRIETAIRES OCCUPANTS
- PROPRIETAIRES BAILLEURS
- COPROPRIETES



LES TRAVAUX DE RENOVATION DE L'HABITAT

Rénovation énergétique

- Isolation murs/combles/plafonds/planchers
- Chauffage
- Ventilation
- Menuiseries

Adaptation à la perte d'autonomie

- Adaptation de la salle de bain (douche à l'italienne, barres de maintien, siège escamotable, carrelage antidérapant)
- WC surélevé
- Rampe d'accès, cheminements intérieurs et extérieurs
- Unités de vie en rez-de-chaussée
- Volets roulants motorisés
- Monte-escalier

Réhabilitation tous corps d'état

- Sur habitat très dégradé/insalubre vacant ou occupé

L'accompagnement aux travaux À toutes les étapes ...



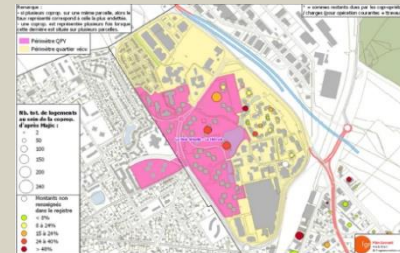
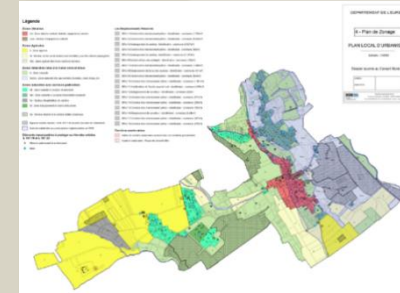
► Accompagner les politiques de l'habitat et le développement des territoires

Missions d'études

- Etudes préopérationnelles OPAH/PIG/OPAH RU
- Repérage vacance / Habitat dégradé
- Recyclage foncier
- Revitalisation de centres bourgs

Missions d'expertise

- Animation du POPAC de Chartres Métropole (veille et accompagnement des copropriétés)
- Configuration d'un futur plan de sauvegarde de la copropriété Tallemont à Mainvilliers
- Animation de programme de sensibilisation des copropriété (ETEHC et RECIF+)
- Appui à l'élaboration de PLH
- Suivi d'expérimentations



3 L'appui aux territoires

► Accompagner les politiques de l'habitat et le développement des territoires

Animation d'opérations Habitat

OPAH

PIG

OPAH RU

Des outils opérationnels pour faciliter les projets et massifier les interventions

- Accueillir
- Conseiller
- Définir le projet de travaux
- Mobiliser les subventions
- Animer le territoire
- Communiquer



7 opérations actives animées par SOLIHA en Eure-et-Loir



Merci pour votre attention



Avez-vous des questions ?

Agence SOLIHA Eure-et-Loir
36 avenue Maurice Maunoury
28600 LUISANT
02 37 20 08 58
contact28@solihha.fr

Sandra NIRO / Responsable d'Agence